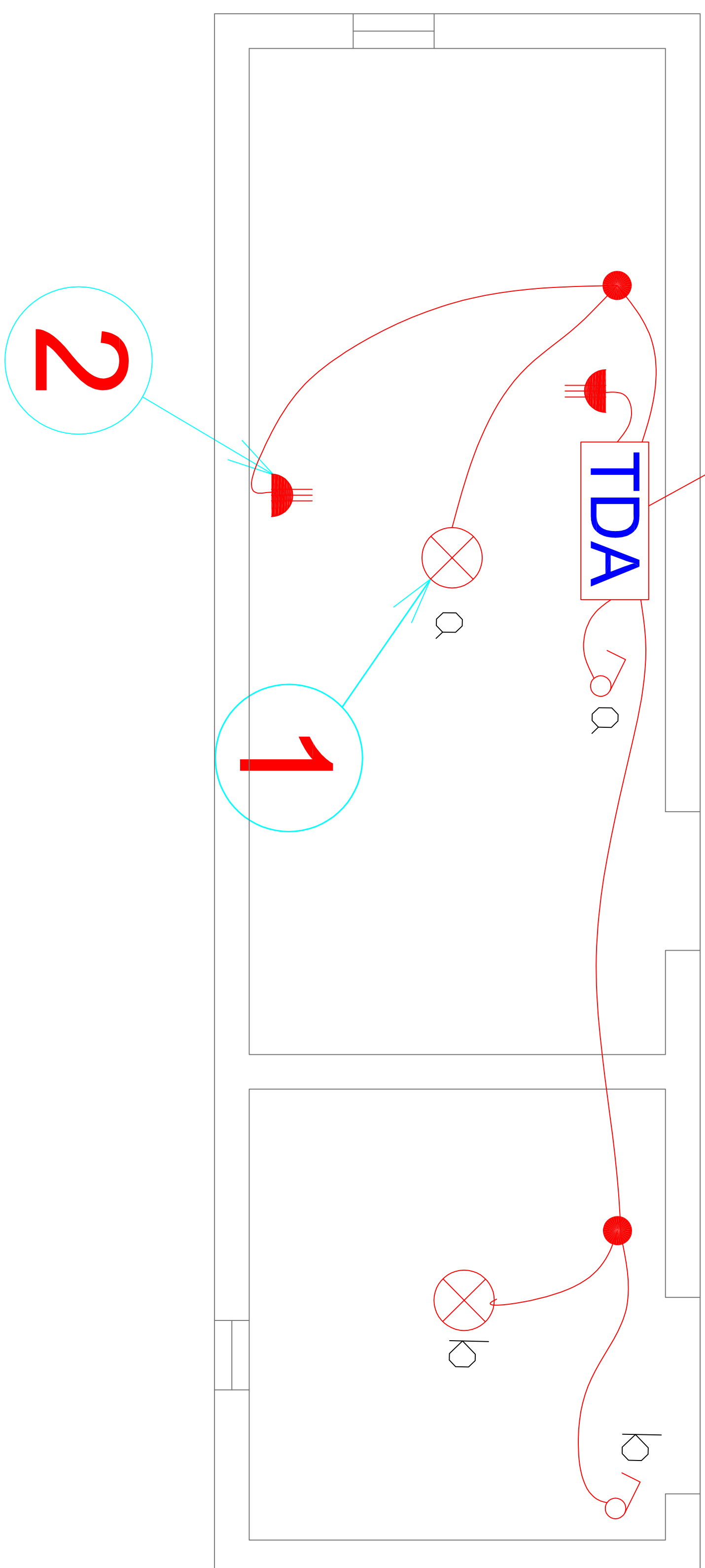
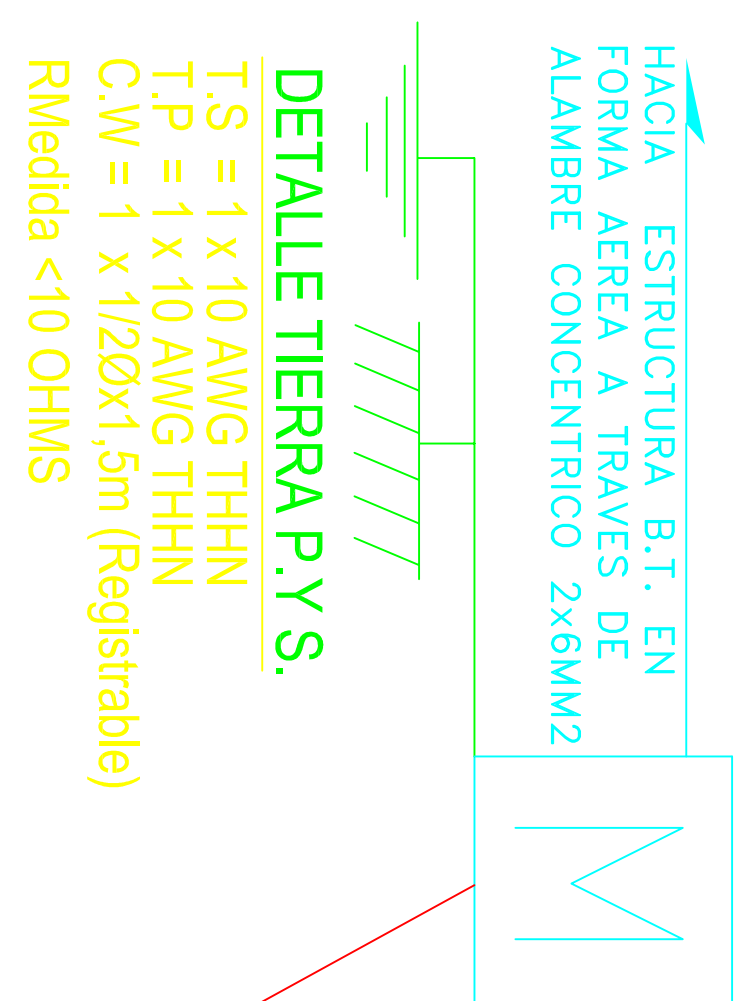
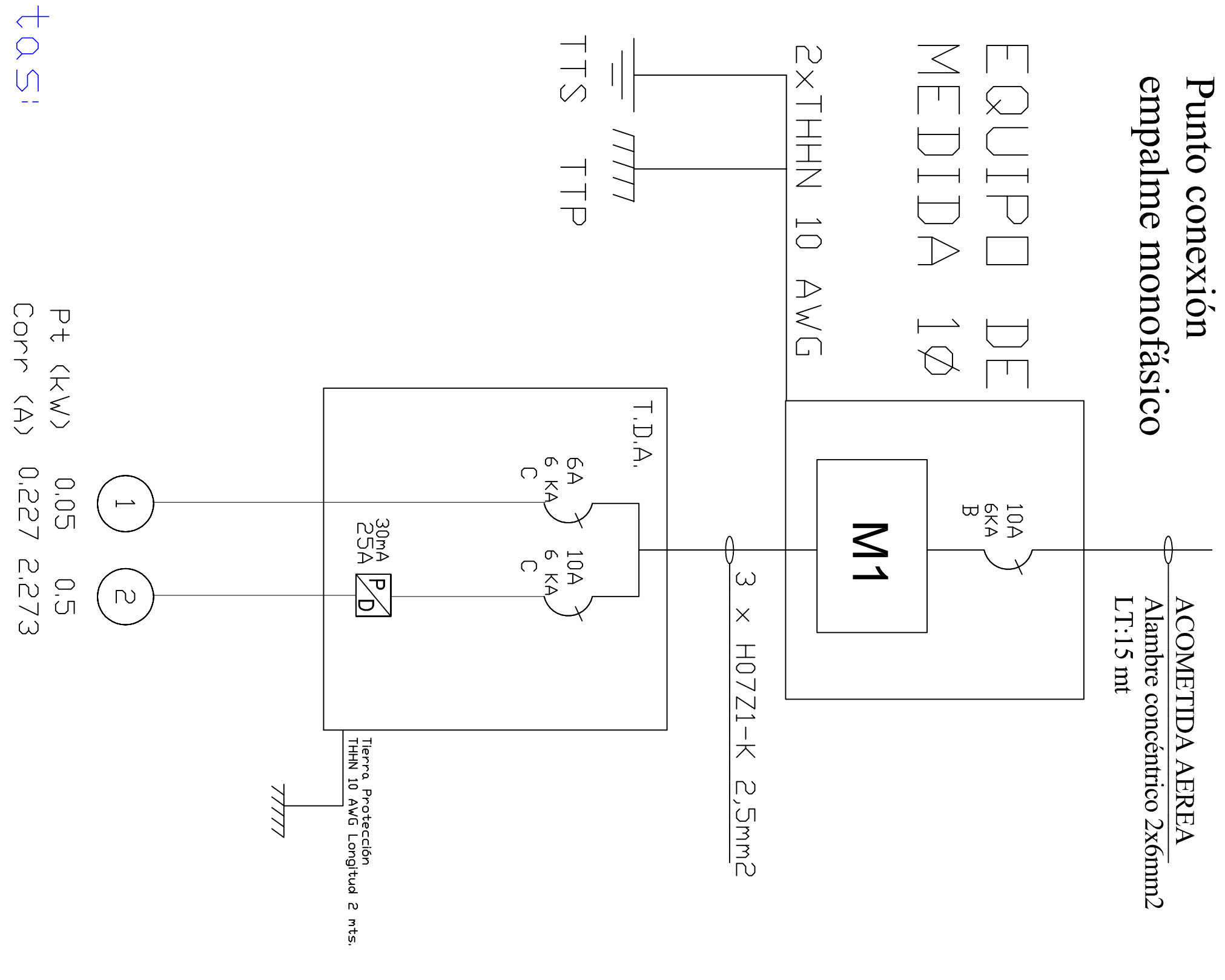


DIAGRAMA UNILINEAL SIN ESCALA



LINEA FERREA



Notas:

Pt (kW)	0.05	0.5
Corr (A)	0.227	2.273

*Los materiales que requieren certificación para su uso, cumplen con este requisito.

*Las tierras quedaron separadas a mas de un metro se conectan utilizando bornes de bronce para conectar a barra de 1 mts. Ademàs se mejora el terreno con químico Geo-gel o similar. Se recomienda al propietario mantener en condiciones los registros de tierra de protección y tierra de servicio.

*Las modificaciones realizadas al presente proyecto, deberá informarla a un instalador autorizado, para posteriormente comunicarlo a Superintendencia de electricidad y combustibles S.E.C. Esta será de exclusiva responsabilidad del propietario.

PLANO DE ALUMBRADO CASA HABITACION





SIN ESCALA

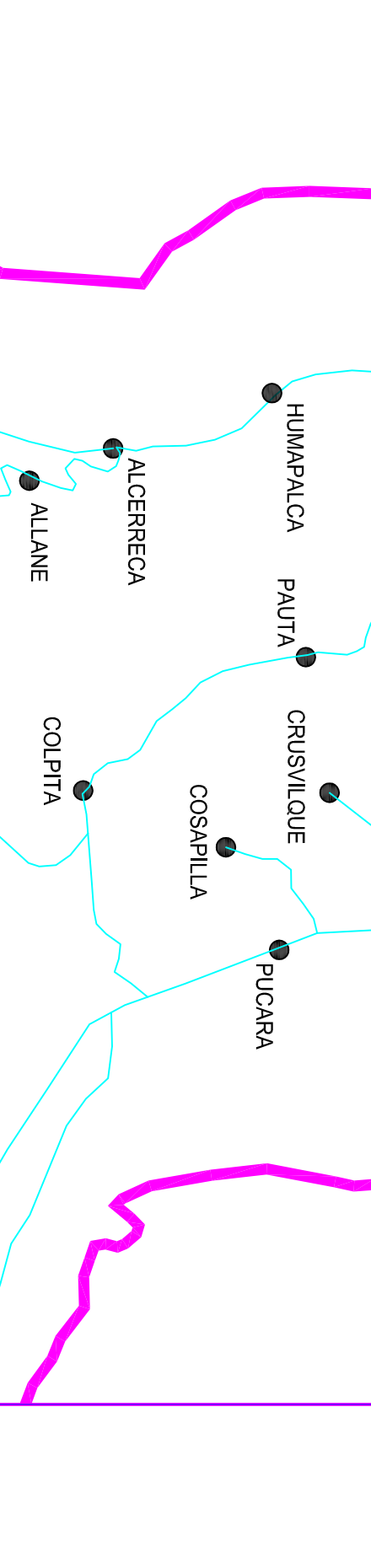
CUADRO DE CARGAS DE ALUMBRADO									
TDA	CTD Nro.	CENTRO LUZ 25w	ENCHUFE 250 w	TOTAL CENTROS	POT. WATTS	CORR. AMP.	PROTECCIONES DISY. DIFF.	CANALIZACION COND. DUCTO	UBICACION
1	1	2		2	50	0.227	1x6A	1,5mm2	Circuito Iluminación
	2		2	2	500	2.273	1x10A	2x25A 2,5mm2	Circuito Enchufes
TOTAL	1	2	2	0	4	550	2.5		

CALCULOS JUSTIFICATIVOS

$$I = \frac{P}{V} = \frac{550}{220} = 2.5$$

Automático = 10(A)

SIMBOLÓGIA	
	TABLERO DISTRIBUCION ALUMBRADO TDA
	ENCHUFE TRIPLE EMBUTIDO 10A
	CENTRO DE LUZ 25W
	PROTECTOR DIFERENCIAL

<div>CRÓQUIS DE UBICACIÓN</div> <div></div>		<div>ATESTADO S. E. C.</div>	
<div>N° INSCRIPCIÓN SEC: 2125875</div> <div>FECHA: 18/12/2019</div>			
<div>COMUNA : GRAL. LAGOS</div> <div>DIR: VISVIRI S/N</div> <div>SECTOR: LOCALIDAD VISVIRI</div> <div>REGION : ARICA-PARINACOTA</div>		<div>INSTALACIÓN ELÉCTRICA INTERIOR CASA HABITACIÓN</div>	
<div>PROPIETARIO:</div>		<div>LÁMINA 1 DE 1</div>	
<div>PROPIETARIO:</div>		<div>ESCALA 1/25</div>	
<div>PROPIETARIO:</div>		<div>NOVIEMBRE 2019</div>	
<div>PROPIETARIO:</div>		<div>DIBUJO : C. V. M.</div>	
<div>PROPIETARIO:</div>		<div>INSTALADOR:</div>	
<div>PROPIETARIO:</div>		<div>SEBASTIAN DIAZ VERA</div>	
<div>PROPIETARIO:</div>		<div>RUT: 14.103.812-5</div>	
<div>PROPIETARIO:</div>		<div>LIC. CLASE "A"</div>	
<div>PROPIETARIO:</div>		<div>DIR: ALONSO DYALLE 1420</div>	
<div>PROPIETARIO:</div>		<div>CEL: 958640076</div>	